



EXAPT



WIR SIND DIE TECHNIK VON MORGEN!

INNOVATION AUS TRADITION

Sie sind auf der Suche nach modernen und effizienten Fräs- und Drehstrategien, dann lernen Sie EXAPT besser kennen. EXAPT ist Ihr Partner rund um High-End CAM-Software, Toolmanagement, Industrie 4.0 und Smart Factory.

Wir entwickeln hochtechnologische Lösungen zum Thema NC-Fertigung, die für Sie eine enorme Effizienzsteigerung bieten. Darüber hinaus erhalten Sie von uns innovative Strategien zum Thema Tool Lifecycle Management, Fertigungsdaten- und Betriebsmittelorganisation. **EXAPT** steht für: **EX**tended **A**utomatically **P**rogrammed **T**ools.

Ihr Vorteil der EXAPT Systemlösungen liegt in der Struktur. Alle Komponenten und Bausteine basieren auf derselben Plattform und lassen sich unkompliziert skalieren und miteinander kombinieren. So erhalten Sie leicht eine allumfassende Prozesskette in Ihrer Fertigung.

Die EXAPT Systemlösungen werden in enger Zusammenarbeit mit unseren Kunden und unseren Forschungspartnern

kontinuierlich an den neuesten Stand der Technik und den heutigen und zukünftigen Herausforderungen in der modernen Fertigung angepasst. So garantieren wir Ihnen eine optimale Auswahl und Implementation sowie den zuverlässigen und schnellen Support für unsere Software-systeme.

Kunden, die wir bereits mit unseren Lösungen begeistern, schätzen zudem unsere langjährige Markterfahrung von mittlerweile mehr als 50 Jahren und unser breites Produktportfolio, welches für unterschiedliche Branchen flexibel einsetzbar und anpassbar ist.

EXAPT hat seinen Hauptsitz mitten im Herzen von Aachen – und dies aus gutem Grund. So liegt es einen Katzensprung von der Elite-Universität RWTH Aachen und dem Fraunhofer Institut Aachen entfernt.

Bei uns wird viel Wert auf Forschung gelegt. Denn in enger Zusammenarbeit mit den beiden Universitäten stellen wir uns ständig der Herausforderung, die Bereiche CAD/CAM, Toolmanagement,

Industrie 4.0 und Smart Factory noch ziel-führender, zukunftssicher und effizienter zu gestalten.

In der Zusammenarbeit mit EXAPT nutzen Sie den Vorteil, schon lange vor Marktöffnung den Einblick in zukunfts-orientierte Industrielösungen zu erhalten. Dies verschafft Ihnen einen enormen Wissens- und Wettbewerbsvorsprung.

Mit Innovation aus Tradition sind wir die Technik von morgen!

Profitieren auch Sie von diesem Mehrwert und bereichern Sie Ihr Unternehmen mit EXAPT!

Wir freuen uns auf Sie!
Ihr



Michael Servos
Geschäftsführer

EXAPT

DAS LEITBILD DER EXAPT SYSTEMTECHNIK

MISSION | VISION | WERTE

UNSERE MISSION

Mit unseren Dienstleistungen sowie verlässlichen und anwenderfreundlichen Produkten setzen wir Maßstäbe der Innovation und begleiten unsere Kunden nachhaltig auf ihrem Weg zur Exzellenz.

DIENSTLEISTUNGEN

Wir unterstützen unsere Kunden durch fundierte und professionelle, fachliche und technische Beratung.

VERLÄSSLICHE UND ANWENDERFREUNDLICHE PRODUKTE

Unsere Produkte sind fehlerfrei und stabil, leicht verständlich und einfach zu bedienen.

MASSTÄBE DER INNOVATION

Wir setzen für unsere Kunden und unsere Mitbewerber die Messlatte bei der Nutzung der sich durch neue Technologien und Anwendungsfelder ergebenden Möglichkeiten.

WIR BEGLEITEN KUNDEN AUF IHREM WEG ZUR EXZELLENZ

Wir sind Partner unserer Kunden und unterstützen sie in enger und kooperativer Zusammenarbeit auf Augenhöhe bei der Implementierung und Nutzung von Innovationen.

UNSERE VISION

Gemeinsam und mit höchster Qualität sind wir Trendsetter der digitalen Fertigungs-Evolution.

GEMEINSAM

Unsere Kunden, Partner und wir als Team arbeiten Hand-in-Hand.

HÖCHSTE QUALITÄT

Wir erstellen fehlerfreie Software und liefern höchste Sicherheit sowie Top-Beratung mit überragender fachlicher Kompetenz.

TRENDSETTER

Wir sind Technologieführer der digitalen Fertigung und übernehmen eine Vorreiterrolle in deren Evolution.



The background of the page features a blue gradient with diagonal lines. Silhouettes of several people are shown reaching out their hands towards the right side of the frame, set against a lighter blue sky with soft clouds. The overall theme is one of collaboration and shared values.

UNSERE WERTE

FAMILIE

Bleibt Mensch und übernehmt soziale Verantwortung!

Wir nehmen Rücksicht auf die familiäre Situation, das soziale Engagement und die Stärken und besonderen Bedürfnisse unserer Mitarbeiter*innen.

ZUSAMMENHALT

Geht freundschaftlich miteinander um!
Wir pflegen einen offenen und freundschaftlichen Umgang mit unseren Kolleginnen und Kollegen, sind hilfsbereit und treten geschlossen auf.

INNOVATIVITÄT

Seid innovativ und setzt Trends!

Wir prägen unsere Märkte durch das frühzeitige Erkennen von sich abzeichnenden Forschungstrends und Fertigungsbedarfen bei unseren Kunden.

NACHHALTIGKEIT

Handelt konsequent von der Initiierung bis zur Finalisierung!

Wir handeln immer im aktuellen und zukünftigen Sinne unserer Kunden, Produkte und Mitarbeiter *innen sowie unseres Unternehmens.

EIGENVERANTWORTUNG

Arbeite eigenverantwortlich!

Wir haben das Recht und die Pflicht selbstbestimmt zu handeln und tragen die Verantwortung unsere Aufgabenerfüllung an der Vision und Mission auszurichten.

STRUKTUR

Setzt euch mit den Unternehmensstrukturen auseinander!

Wir schaffen notwendige Strukturen und halten diese ein. Wir hinterfragen kontinuierlich bestehende Vorgaben durch konstruktive Verbesserungsvorschläge und setzen effiziente Standards.

KUNDENORIENTIERUNG

Schaffe Begeisterungsqualität!

Wir begeistern unsere Kunden durch partnerschaftlichen, verbindlichen Umgang und überzeugende Mehrwerte.



DER EXAPT-SUPPORT

IMMER IN GUTEN HÄNDEN

Jegliche Unterstützung, die Sie für die EXAPT Anwendungen in Ihrem Unternehmen benötigen, wird von unserem Support geleistet.

WIR STEHEN IHNEN ZUR SEITE!

Auf Ihren Wunsch übernehmen wir die Organisation und Durchführung des gesamten Projektverlaufs. Dabei betreuen und unterstützen wir Sie von der Unternehmensanalyse über die Einführungsphase bis hin zum laufenden Systembetrieb. Unsere Berater und Projektmanager stehen Ihnen gerne persönlich zur Seite.

WIR ERWEITERN IHREN HORIZONT!

Bei EXAPT finden Sie ein breit gefächertes und zielführendes Angebot von Schulungen und Seminaren. Legen Sie einfach Ihren Wunschtermin fest und buchen Sie online auf unserer Homepage. Darüber hinaus bieten wir auch Workshops an, die speziell auf Ihre Bedürfnisse angepasst werden. Sie erwartet eine ausgezeichnete Lernumgebung mit großen Schulungsräumen, modernstem Equipment und hochwertige Schulungsunterlagen.

Jeder Workshop kann auf Wunsch auch bei Ihnen vor Ort stattfinden.

Unsere Experten besuchen Sie gerne, und vermitteln Ihnen und Ihren Mitarbeitern die EXAPT Lösungen anhand von praxisnahen Beispielen und Lösungsvorschlägen. Durch aktuelle Lerninhalte passend zum aktuellen Stand der Technik ist garantiert, dass Sie schnell und effizient mit EXAPT Softwarekomponenten Ihre Aufgaben meistern können. Haben Sie schon herausgefunden, welche Schulungen und Seminare Ihr Know-How bereichern könnten? Wir helfen Ihnen gerne, das passende Schulungskonzept für Sie zusammenzustellen.

WIR TEILEN UNSERE ERFAHRUNG!

Sei es eine Problemsituation, die wir dank unserer jahrelangen Praxiserfahrung und kontinuierlicher Weiterentwicklung in kürzester Zeit lösen können, oder einfach nur ein Tipp im Umgang mit unseren EXAPT Systemen – Wir sind für Sie da!

Der gemeinsame Erfahrungsaustausch und die vertraute Zusammenarbeit mit Ihnen hat dabei höchste Priorität für uns. Damit unsere Experten Sie noch intensiver betreuen können, bieten wir neben unserer Telefonhotline auch die EXAPT Fernwartung an. Diese realisieren wir mit Hilfe von sicheren und aktuellen Remote-Systemen.

Über moderne Helpdesk-Systeme können wir Ihre Aufgaben optimal analysieren und verfolgen und sichern Ihnen stets eine fachkompetente Beratung zur Prozessoptimierung zu.

Mit dem EXAPT Wartungs- & Supportvertrag erhalten Sie das Rundum-Sorglos Paket für Ihre EXAPT Installation. Durch regelmäßige Updates, kontinuierlichen Optimierungen und intensive Betreuung erhalten Sie die Unterstützung, um Ihren täglichen Aufgaben gerecht zu werden – Service heißt für uns, die möglichen Herausforderungen mit Ihren Augen zu sehen!



WIR VERKAUFEN KEINE PRODUKTE WIR ERSCHAFFEN MEHRWERTE DURCH LÖSUNGEN!

Ihre Wünsche stehen im Mittelpunkt unseres Denkens und unseres Handelns. Wir wissen, dass jedes Unternehmen individuelle Ziele verfolgt, die nur mit Hilfe von optimal zugeschnittenen Maßnahmen erreicht werden können. Gemeinsam mit Ihnen erarbeiten wir die einzelnen Schritte, die notwendig sind, um die anstehenden Herausforderungen zu meistern und die besprochenen Zielvorgaben zu erreichen.

Alle EXAPT Mitarbeiter widmen sich Ihren Wünschen und Angelegenheiten intensiv und mit äußerster Sorgfalt. Dazu bilden wir, je nach Projektumfang und Aufgabenstellung, für Sie ein Projektteam mit unseren entsprechenden Experten. So stellen wir

für Sie das notwendige Know-How und die umfangreiche Unterstützung und Aufmerksamkeit sicher.

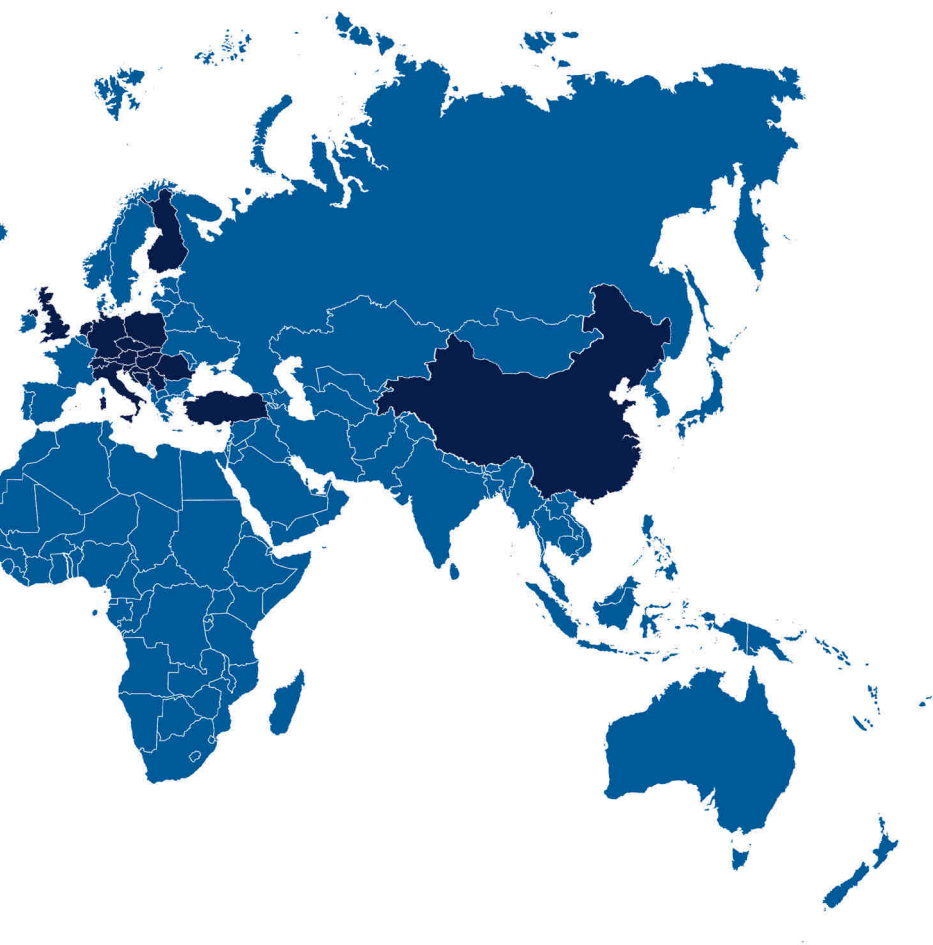
WIR ZEIGEN IHNEN GERNE, FÜR WEN WIR ARBEITEN!

Die langfristige Zufriedenheit begeisterter EXAPT Kunden liegt uns ganz besonders am Herzen. Denn sie bestätigt unsere Leistung und die Mehrwerte, die wir für Sie erbringen, und spornt uns Tag für Tag an, für Sie noch bessere Ergebnisse zu liefern. Viele Kunden arbeiten schon seit Jahrzehnten mit EXAPT zusammen und äußern Ihre Begeisterung häufig durch positives Feedback...

In den letzten Jahren konnten wir viele neue Kunden von EXAPT und unseren Leistungen überzeugen. So betreuen wir heute vom Standort Aachen aus ca. 650 lokale und internationale Unternehmen in der Fertigen Industrie. Darunter finden Sie z.B. namhafte Unternehmen, wie Bosch, MAN oder SIEMENS.

Erfahren Sie mehr über die Herausforderungen, Problemlösungen und nachhaltigen Erfolge dieser Unternehmen, die sich aus der Umsetzung mit von EXAPT entwickelten Lösungen ergeben.

Zögern Sie nicht – wir sind nur einen Anruf weit entfernt!



INNOVATIONEN FÜR DIE MODERNE FERTIGUNG

DIE FORSCHUNGSPARTNER DER EXAPT

Wir begeistern unsere Kunden kontinuierlich mit neuen Innovationen für die moderne Fertigung. Dies schaffen wir von EXAPT durch aktive und zielführende Forschung. So arbeiten wir gemeinsam mit namhaften Elite-Universitäten wie z.B. der RWTH Aachen und dem Fraunhofer Institut eng zusammen. Unser Netzwerk zu diversen Forschungseinrichtungen breitet sich inzwischen europaweit aus.

Wir fördern die wissenschaftliche Forschung und Entwicklung von Programmiersprachen für numerisch gesteuerte Fertigungsanlagen, aber auch die Anwendung von IT-Systemen im CAD/CAM-Verbund mit Ausrichtung auf die Fertigung mittels NC-gesteuerter Einrichtungen.

Dabei ist EXAPT in diversen Branchen wie z. B. Metallverarbeitende Fertigungsindustrie, Maschinen- und Anlagenbau, Werkzeugbau, Automotive, Aerospace, Fertigungstechnik sowie Betriebsmittel- und Technologiemanagement aktiv. Zu unserem Leistungsspektrum zählen vorlaufforientierte Forschungsarbeiten im Bereich der Strukturierung von CAD/CAM-Systemen und der Wissensverarbeitung für Arbeitsvorbereitung und NC-Planung. Darüber hinaus führen wir Untersuchungen zur Integration von CRM/PLM mit CAD/CAM sowie zu Nutzwertvorteilen durch den Einsatz von Techniken der virtuellen Produktion für Planungsprozesse durch.

DEUTSCHLAND

- ▶ Fraunhofer IPT Aachen
- ▶ FVP Aachen
- ▶ LLT RWTH Aachen
- ▶ WZL RWTH Aachen
- ▶ FIR RWTH Aachen
- ▶ HCI Center RWTH Aachen
- ▶ Karlsruher Institut für Technologie
- ▶ ISW Stuttgart
- ▶ LMU München
- ▶ Fraunhofer IPK Berlin
- ▶ IWF TU Berlin
- ▶ FF TU Dresden
- ▶ IF TU Dresden

SPANIEN

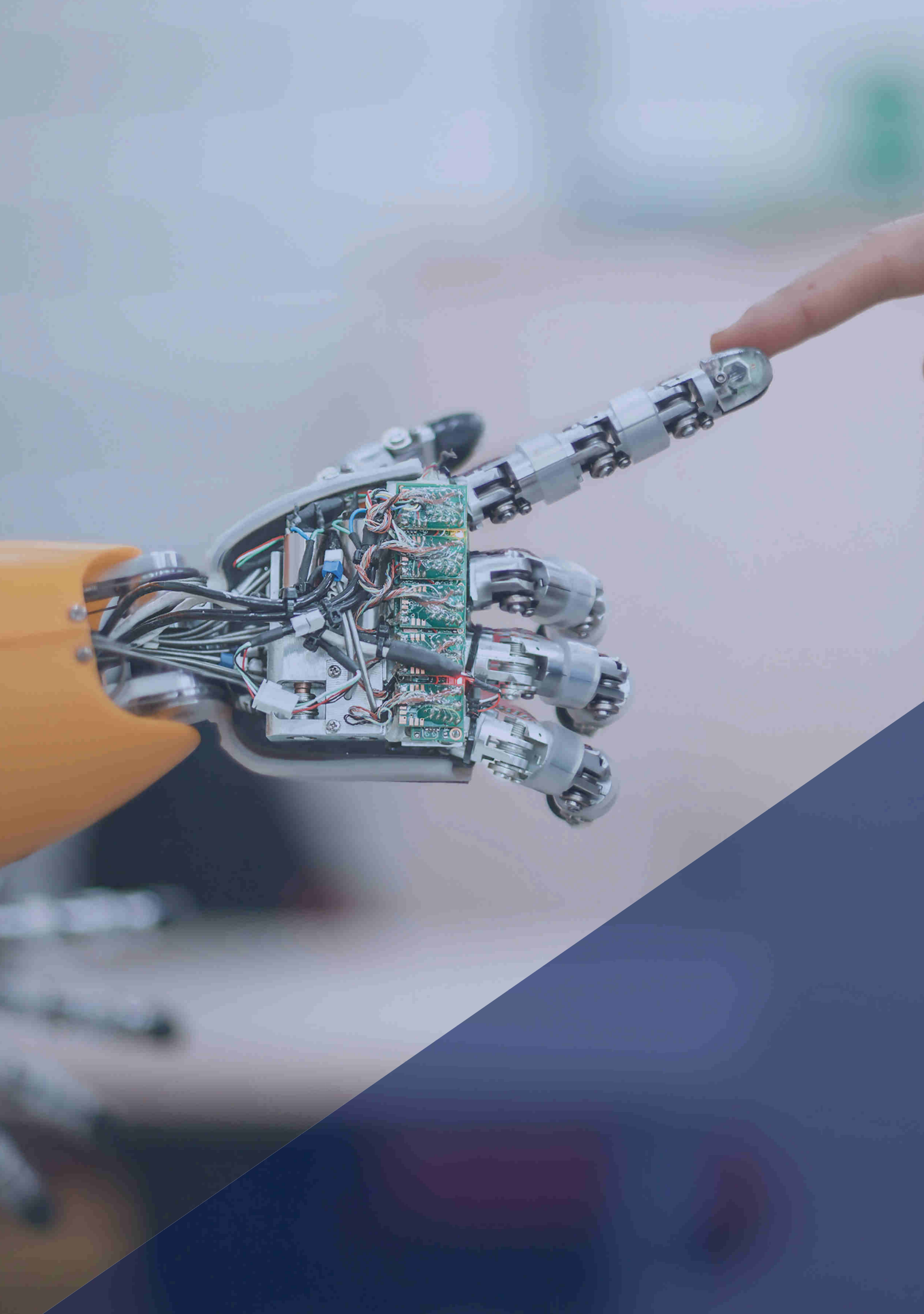
- ▶ IK4 Tekniker Eibar

ÖSTERREICH

- ▶ evolute Wien

Auch die Verwendung neuer fertigungstechnischer Möglichkeiten auf dem Gebiet der Verfahrenskombination für zukunftsorientierte Werkzeugmaschinen-, Werkzeug- und Fertigungskonzepte wird von uns getestet.

Dank unserer aktiven Zusammenarbeit mit zahlreichen Hochschulen, lassen sich immer wieder neue Strategien und neue Methoden für die Vorbereitung und Planung des Produktionsprozesses zur Sicherung der Wettbewerbsfähigkeit der Produktion in Hochlohnländern bereitstellen.





MASCHINEN BRAUCHEN EINE EINHEITLICHE GEMEINSAME SPRACHE

EXAPT SMART FACTORY – INDUSTRIE 4.0 ODER FABRIK MIT KÖPFCHEN

Industrie 4.0 stellt die Verbindung für eine intelligente Produktion her und erzeugt eine digitale Verknüpfung zwischen Ihren Industrie-, Business- und internen Prozessen. Häufig fehlen jedoch die richtigen Werkzeuge, um effektive Strategien für Ihre digitale Transformation zu entwickeln. Hier kommt die hochqualitative Software von EXAPT ins Spiel, denn wir sorgen für eine optimale Verknüpfung zwischen Ihren Produktions-, Informations- und Kommunikationstechnologien.

EXAPT SmartFactory bildet die digitale, intelligente und vernetzte Fabrik, und ist die Produktionsumgebung, in der sich

Ihre Fertigungsanlagen und Logistiksysteme weitgehend selbst und bedarfsgerecht organisieren.

Diese Softwarelösung sorgt für einen ständigen Datenaustausch, der dazu führt, dass Ihre Maschinen noch optimaler ausgelastet sind. Selbst kurzfristige Änderungen in der Nachfrage oder Ausfälle in der Wertschöpfungskette können Sie rasch kompensieren.

Trotz der zunehmenden Individualisierung in der Produktion kann auch Ihr Unternehmen - mit Hilfe der EXAPT Softwarelösungen - kosten-, zeit- und ressourceneffizient arbeiten, denn durch

die Vernetzung Ihrer Prozesse wird für Sie die Optimierung Ihrer gesamten Wertschöpfungskette möglich.

Unsere CAD/CAM-Lösungen sowie die Systeme zur Produktionsdatenorganisation und zur Betriebsmittelverwaltung kurbeln die Wirtschaftlichkeit und Flexibilität der Produktion in Ihrem Unternehmen so an, dass Sie ein profitables Wachstum erzielen.

Wir sind ein Teil der Plattform der industriellen Revolution – haben auch Sie einen Stellenwert auf dieser Plattform – optimieren Sie Ihre Prozesse mit EXAPT!

IMPRESSUM

Hergestellt für die
EXAPT Systemtechnik GmbH

Amtsgericht Aachen HRB 1172
USt.Id.Nr.: DE121677646 |

Geschäftsführung
Michael Servos

Vorsitzender des Aufsichtsrates
Dr. Arndt Richter

Postanschrift
Postfach 10 06 49
52006 Aachen
Deutschland

Besucheranschrift
Theaterstraße 12
52062 Aachen
Deutschland

Tel.: +49 241 477 940
Fax: +49 241 477 942 99

info@exapt.de
www.exapt.de

Gestaltung und Satz
Tobias Küppers und Tobias B. Tillmann GbR
www.tnt-aachen.de

Markenverzeichnis
Alle Markenzeichen der EXAPT
Systemtechnik GmbH sind markenrecht-
lich geschützt.
Die verwendeten Gestaltungselemente
sind geistiges Eigentum der Tobias
Küppers und Tobias B. Tillmann GbR.

© Copyright
EXAPT ist ein eingetragenes Waren-
zeichen des Verein zur Förderung des
EXAPT-Systems e.V.

© Alle Rechte vorbehalten.

Urheberrecht
Text, Bilder, Grafiken (einschließlich deren
Anordnung) unterliegen dem Schutz des
Urheberrechts und weiterer Schutzge-
setze. Somit darf auch der Inhalt dieser
Broschüre nicht unautorisiert kopiert,
verbreitet oder sonstwie kommerziell
verwendet werden.

Bildrechte
Deckblatt & Rückseite
EXAPT Systemtechnik GmbH

Seiten 1-2
EXAPT Systemtechnik GmbH

Seiten 3 - 4
I-Stock-Fotografie-ID: 537417802
Bildnachweis: LoveTheWind

Seiten 5 - 6
I-Stock-Fotografie-ID: 512220566
Bildnachweis: laflor

Seiten 7 - 8
Stock-Illustration-ID: 489435944
Bildnachweis: chokkicx

Seiten 9 - 10
I-Stock-Fotografie-ID: 621141166
Bildnachweis: muratsenel

The logo for EXAPT, featuring the word "EXAPT" in a bold, white, sans-serif font. The letter 'X' is stylized with a diagonal slash through it. The logo is positioned in the bottom right corner of the page, set against a dark blue background.