

# EXAPTplus Grundsystem

EXAPT liefert das Grundsystem zur schnellen und sicheren werkstattgerechten NC-Steuerdatenerstellung für alle gängigen Bearbeitungsverfahren. EXAPTplus ist das Kernsystem, das auf der Basis leistungsfähiger EDV-Systeme durch fortlaufende Weiterentwicklung flexibel auf neue Anforderungen aus fertigungs-, maschinen- und anwendungstechnischer Sicht ausgerichtet ist.

Anwender nutzen EXAPTplus sowohl als Stand-Alone NC-Programmiersystem ohne oder mit Schnittstellen zu CAD-Systemen (Modellaustausch) als auch integriert mit EXAPTSolid im CAD/CAM-Verbund. Auch der parallele Betrieb dieser Anwendungsformen ist gegeben.

Für den Anwender entstehen insbesondere folgende Vorteile:

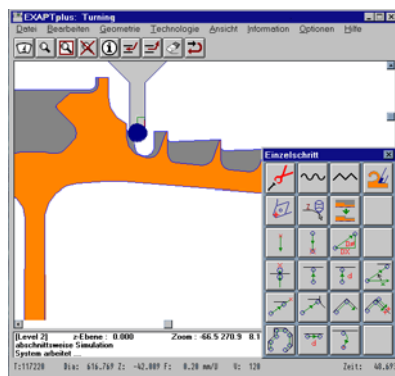
- praxismgerechte, nutzwertorientierte NC-Programmierung für alle gängigen Fertigungsverfahren
- effiziente Systemunterstützung für die Neuteil-, Ähnlichteil- und Variantenprogrammierung

- Ergebnisabsicherung durch effektive Simulation
- Einsatzmöglichkeit kostengünstiger Hardwareplattformen
- investitionsschonende Einstiegsmöglichkeiten mit stufenweiser Ausbaufähigkeit zu umfassenden CAD/CAM Verbundsystemen
- großes Zeiteinsparungspotential durch anwenderdefinierbare, ablauf- und produktionsgerechte Menüsteuerung
- automatische Generierung von Zusatzinformationen zum Neu-/Umrüsten und zur Kapazitätsterminierung

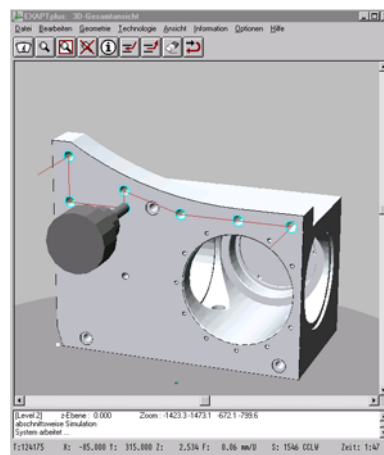
## Leistungsmerkmale

- Universelles NC-Programmiersystem für Bearbeitungen bis 3D
- grafisch-interaktive Arbeitsweise mit ereignisgesteuerter Mehrfenstertechnik
- Geometrie- und Konturerstellung in frei wählbaren Ebenen

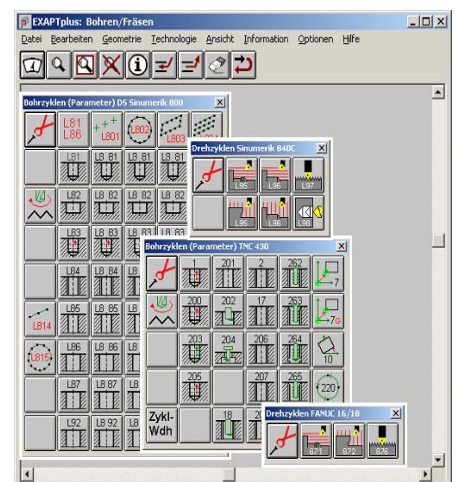
- Einzelschrittprogrammierung für alle gängigen Bearbeitungsverfahren
- Mehrebenen- bzw. -seitenprogrammierung
- Programmierung von Komplettbearbeitungsteilen (Drehen/Bohren/Fräsen)
- grafische Simulation von Eingabe, Verarbeitungsergebnissen und Umfeld
- schnelle Eingabe von Werkstückgeometrie und Werkzeugwegen
- einheitliches Trägersystem für alle Erweiterungsmodule
- einheitliche und benutzergestaltbare Oberfläche
- schnelle NC-Datenerstellung für Neu- und Ähnlichteile
- Erweiterungsmodule für NC-Datenverwaltung
- Möglichkeiten des Einsatzverbundes mit weiteren EXAPT-Systemen für die Produktionsdatenorganisation



Einzelschrittprogrammierung bei Drehbearbeitung mit Rohteilaktualisierung



Verwendung von CAD-Modelldaten für die NC-Programmierung



Benutzergestaltbare, bearbeitungsobjektorientierte Benutzeroberfläche

## EXAPTplus Grundsystem

(Art.-Nr. 11026)

### Ergänzungsmodule zum EXAPTplus-Grundsystem

- Parametrik (Unterprogramm- und Variantentechnik) (Art.-Nr. 11040)  
siehe separate Produktinformation
- Grafikobjekte (Stütz-/Spannvorrichtungen, Aggregate etc.) (Art.-Nr. 11044)
- DXF-Ausgabe (Art.-Nr. 11045)
- Benutzerobjekte (Bearbeitungsobjekte) (Art.-Nr. 11048)
- Menükonfiguration (Art.-Nr. 11049)
- dynamische Zoomfensterfunktion (Art.-Nr. 11043)
- DDE-Schnittstelle (Art.-Nr. 11052)

### CAD-Datenübernahme

CAD-NC Kopplung (Art.-Nr. 10546)  
CAD-Datenweiterverarbeitung mit Technologieattributen (falls im CAD-System verfügbar!). Fertigungsgerechte Aufbereitung der Geometrie (Konturen, Toleranzen, Oberflächengüte, Nullpunkte etc.)

Schnittstellen für CAD-Datenübertragung

- IGES (Art.-Nr. 10547)
- NDI (Art.-Nr. 10549)
- DXF (Art.-Nr. 10550)
- MI (Art.-Nr. 10551)
- SAT (Art.-Nr. 10554)

### CAD/CAM-Integration

EXAPTSolid (Art.-Nr. 19865)  
Volumenorientierte Bauteil- und Bearbeitungsmodellierung mit integrierter EXAPTplus-NC-Planung  
gemäß separater Produktinformation

### Technologiemodule als Erweiterung

- EXAPTplus Drehen (Art.-Nr. 11069)
- EXAPTplus Bohren/Fräsen 2,5D (Art.-Nr. 11071)
- EXAPT Fräsen 3D (Art.-Nr. 11840)
- EXAPTplus Drahterodieren (Art.-Nr. 11084)
- EXAPTplus Schachteln (Art.-Nr. 19244)
- EXAPTplus Messen (Art.-Nr. 11077)
- EXAPTpdo NCV - NC-Datenverwaltung (Art.-Nr. 11658)

siehe separate Produktinformationen für vorstehende Module

### Maschinenorientierte Zusatzmodule

- EASYPP Postprozessor (Art.-Nr. 17620)
- EXAPT NC-Editor (Art.-Nr. 13888)
- CNC-Zyklen (Art.-Nr. 17628)

siehe separate Produktinformationen für alle vorstehenden Module

### Installationsvoraussetzungen

EXAPT-Systeme sind Windows-basierend für den Einsatz auf Einzel-PC oder auf Server im Netzwerkverbund. Erforderliche Hardware-Konfigurationen ergeben sich in Abhängigkeit von der Softwarekonstellation und den anwendungsbezogenen Mengengerüsten. Details dazu enthält die aktuelle EXAPT-Empfehlung zur Hardwarekonfiguration.