

EXAPTpdo DNC Datenverteilung

EXAPTpdo DNC verbindet die Arbeits- und NC-Planung mit der Fertigungsdisposition und der Werkstatt. Der Transfer aller wichtigen Daten für die NC-Fertigung steht dabei im Vordergrund. Es können alle gängigen NC-gesteuerten Einrichtungen angeschlossen werden.

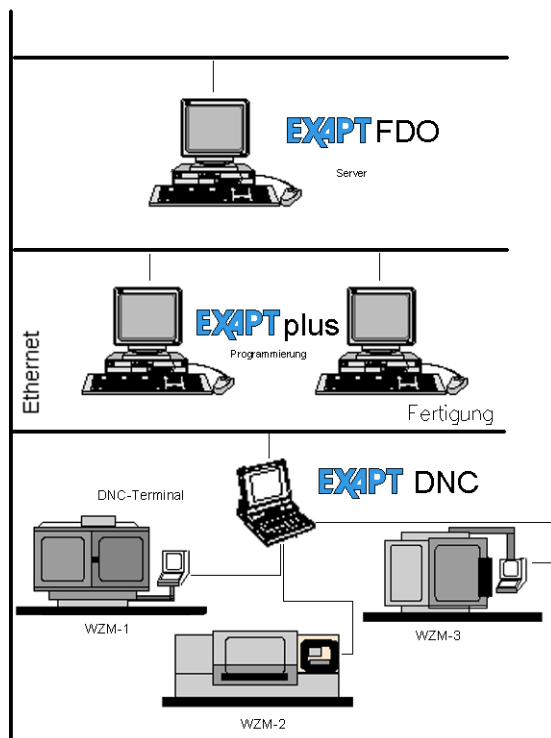
Für den Anwender ergeben sich insbesondere folgende Vorteile:

- bessere Anlagenauslastung durch schnelle NC-Datenübertragung
- hoher Abdeckungsgrad für Anlagen mit unterschiedlichsten Steuerungen
- durchgängige Einsatzmöglichkeit mit dem EXAPTplus NC-Programmiersystem
- effiziente Ablaufunterstützung durch Bereitstellung von Begleitinformationen mit Bild und Text zum Rüsten
- Investitionsabsicherung durch Einsatz von marktgängigen Standardkomponenten im Hard- und Softwarebereich

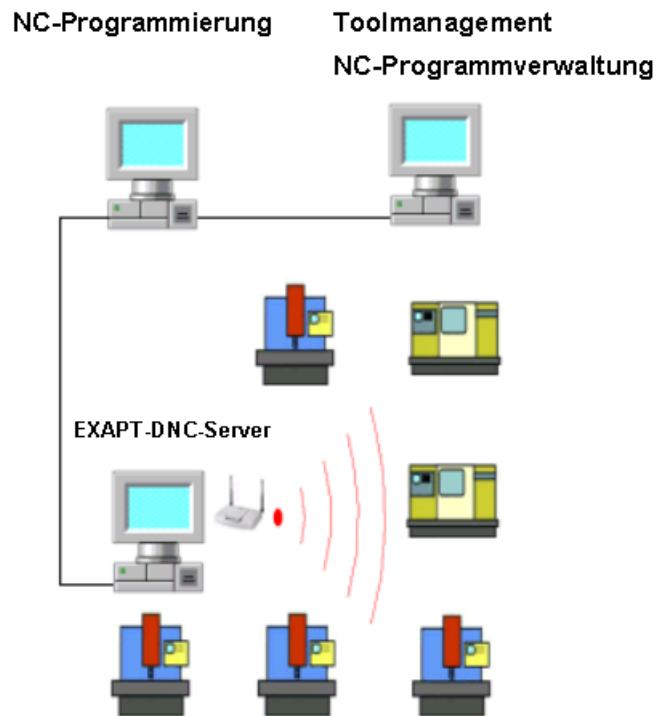
Leistungsmerkmale

- NC-Daten-Abwurf vom und Rücktransfer zum DNC-Leitrechner durch den Bediener, unabhängig von der Erstellungsart der NC-Programme
- Anzeigen und Editieren von NC-Programmen
- werkstattgeeignete, flexibel gestaltbare, window-basierende Bedieneroberfläche
- interaktive Auswahl der Programme aus Übersichtstabelle
- Anzeigen von Einrichteblättern, Zeitblättern und Spannskizzen
- kontextsensitive Hilfefunktion
- visualisierte Datenübertragung
- Möglichkeit zur NC-Daten-Bevorratung (z. B. Tagesbedarf im DNC-Terminal)

- Standard- oder Industrie-PC als DNC-Terminal
- stufenweise Ausbaumöglichkeit von einer einfachen Einstiegslösung mit dateiorientierter NC-Programmspeicherung bis zu einem integrierten Werkstattkommunikationssystem
- Anschlußkapazität für mehrere Maschinen pro DNC-Terminal je nach Anschlußart
- DNC Einsatzvarianten
 - DNC Automatik mit Datenabruf direkt von der CNC-Steuerung
 - DNC/FDO integriert mit vollem Zugriff auf die Fertigungsdatenorganisation EXAPTpdo FDO
 - DNC Classic mit DNC Bedienung am DNC-PC



EXAPT DNC im Netzwerkverbund



V24-Comserver-Funknetzwerk

Ergänzungsmodule

- DNC/DB-Zugriff (Art.-Nr. 13893)
Zugriff auf die datenbankgestützte NC-Programmverwaltung (FDO/NCV)
- DNC/WVG (Art.-Nr. 13890)
Übertragung von Werkzeugsollaten an Werkzeugvoreinstellgeräte

Installationsvoraussetzungen

DNC-Terminal

- PC mit Prozessor ab 2 GHz/512 MB
- VGA Grafik mit VGA-Monitor
- Auflösung mind. 1024 x 768 bei DNC/DB-Zugriff
- eine serielle Schnittstelle pro anzuschließender Maschine oder COM-Server
- Windows XP, aktuelles Service Pack
- Netzwerkanbindung je nach DNC-Leitrechner

CNC-Steuerung

- Datenein-/ausgabe über eine serielle Schnittstelle (V.24 bzw. RS-232C)
- Datenflußkontrolle über X-On/X-Off oder RTS/CTS
- Baudraten 300-38400
- Ein-/Ausgabe von ISO-Zeichen
- Spezielle Protokolle (LSV2 o.ä.) erfordern gesondertes Angebot

Netzwerkalternativen zur Verbindung DNC-Terminal mit DNC-Leitrechner

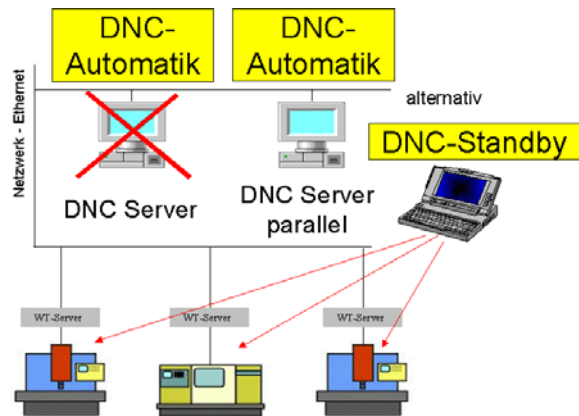
- Netzwerktopologie mit Standardkomponenten (Ethernet, Tokenring, FDDI, u. a.)

- Netzwerksoftware je nach Leitreechner: WINDOWS-Server 2000/2003
- DNC-Terminal : Windows XP andere auf Anfrage
- V24-Comserver-Funknetzwerk
- SINCOM (SIN840D)

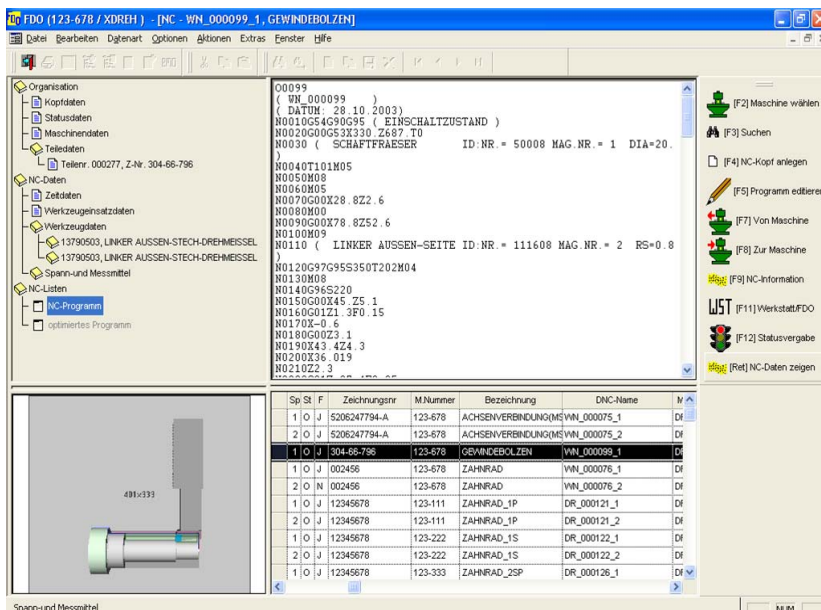
Sicherheitskonzepte

- paralleler DNC-Server oder
- portable Notebook-Lösung

Konfigurationen mit Datenbankserver auf Anfrage



Alternative Konzepte zur Ausfallüberbrückung über parallelen DNC-Server oder DNC-Standby mit portabilem Notebook



DNC-Abruf von Fertigungsunterlagen